



# PAGE

PARTENARIAT POUR L'ACTION EN FAVEUR D'UNE ÉCONOMIE VERTE



## DE LA REPRISE À LA TRANSFORMATION : DES ÉCONOMIES PLUS VERTES, CIRCULAIRES ET GÉNÉRATRICES D'EMPLOIS D'ICI 2030

Mise à jour de la Stratégie 2021-2030 du Partenariat pour l'action en faveur d'une économie verte à la suite de la COVID-19



Organisation internationale du Travail



## Table des matières

1	Introduction .....	4
2	Le contexte mondial complexe .....	5
3	L'orientation, les éléments favorables et les principes du processus de paradigme de PAGE .....	8
4	Accélération de la transformation de l'économie verte et circulaire grâce à une offre plus étoffée et plus large .....	10
	Services de PAGE : .....	10
4.1	Ensemble de services mondiaux et régionaux .....	11
4.2	Aide aux services consultatifs nationaux .....	13
4.3	Principes directeurs pour l'engagement des pays de PAGE .....	15
4.4	Critères d'adhésion à PAGE .....	15
5	Promotion de l'impact par le biais de partenariats .....	16
6	Valeur ajoutée de PAGE .....	17
7	Gouvernance de PAGE .....	18
8	La voie à suivre .....	19

“

L'économie verte est l'avenir, elle favorise la prospérité, crée des emplois décents, s'attaque aux causes profondes des conflits et contribue à la pleine jouissance de tous les droits de l'homme - non seulement civils et politiques, mais aussi économiques, sociaux et culturels.

**ANTÓNIO GUTERRES**  
Secrétaire Général des Nations Unies

”



# 1 Introduction

Nous avons la possibilité et la responsabilité de mettre nos économies sur la voie de la durabilité, mettre en œuvre le Programme de développement durable à l'horizon 2030 et atteindre les objectifs en matière de climat et de biodiversité. Mais la fenêtre se referme et nous avons besoin d'une action urgente, plus poussée et plus ample. Avec le soutien de ses nombreux partenaires, le Partenariat pour l'action en faveur d'une économie verte (en anglais Partnership for Action on Green Economy - PAGE) s'est considérablement développé au fil des années et est maintenant bien placé pour relever ce défi.

PAGE est apparu comme une alliance de premier plan de cinq agences des Nations Unies<sup>1</sup>, de huit partenaires financiers<sup>2</sup> et de 22 pays<sup>3</sup> qui travaillent ensemble pour transformer les économies en moteurs de durabilité et de justice sociale. Le Partenariat offre des outils et des services pour aider les pays et les régions à élaborer des politiques économiques et des politiques de développement et de financement ainsi que des pratiques qui favorisent la croissance économique, génèrent des revenus et des emplois, réduisent la pauvreté et les inégalités et renforcent les fondements écologiques de leurs économies.

L'objectif général reste la création d'un environnement macroéconomique propice à la réalisation des objectifs de l'Agenda 2030 pour le développement durable et des accords mondiaux sur le climat, la biodiversité et d'autres accords sur la durabilité.

Après avoir contribué avec succès à l'élaboration de plus de 115 politiques dans les domaines de l'économie, de l'emploi, de l'industrie, de la finance et de la planification du développement, après avoir été à l'origine d'un programme mondial de relance verte dans le contexte de la COVID-19, après avoir fourni

La réalisation des objectifs de développement durable (ODD) et des objectifs du Cadre pour le climat et la biodiversité après 2020 nécessite de toute urgence une transformation sans précédent des économies et des finances, dans laquelle la croissance des emplois, des revenus et de la prospérité est stimulée par des investissements dans des solutions aux défis mondiaux en matière de durabilité. Face à tous ces changements, PAGE aspire à rester un partenariat avec l'objectif ambitieux de placer la durabilité au cœur des politiques économiques, des stratégies pour les secteurs à fort impact et de la planification du développement national, ainsi que de contribuer aux processus mondiaux de transition verte.

des analyses de pointe grâce à des outils de planification économique intégrée et après avoir permis le renforcement des capacités de plus de 30 000 parties prenantes de 96 pays grâce à 23 programmes de formation, le moment est venu de passer à la vitesse supérieure et d'intensifier les efforts pour répondre à l'urgence des problèmes économiques et environnementaux qui se sont amplifiés après la COVID-19. PAGE lance une nouvelle phase d'activités pour inspirer, informer et amorcer un changement transformateur mondial. La nouvelle phase s'appuie sur les enseignements tirés depuis 2013, sur des évaluations indépendantes et sur la stratégie 2021-2030 de PAGE, lancée au début de 2020, juste avant le début de l'épidémie de COVID-19.

<sup>1</sup> Programme des Nations unies pour l'environnement, Organisation internationale du travail, Programme des Nations unies pour le développement, Organisation des Nations unies pour le développement industriel et Institut des Nations unies pour la formation et la recherche.

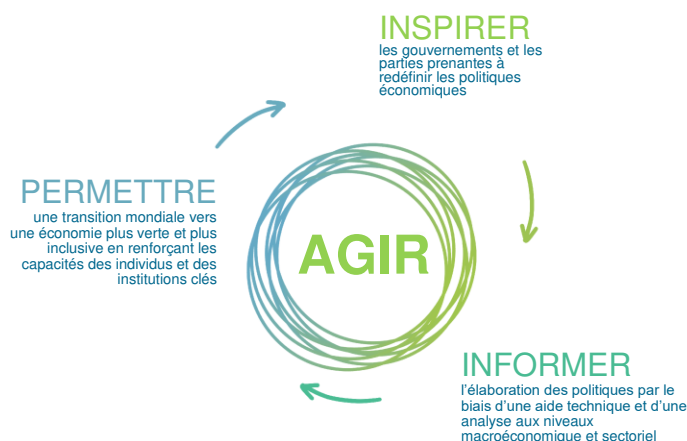
<sup>2</sup> Allemagne, Commission européenne, Émirats arabes unis, Finlande, Norvège, République de Corée, Suède, Suisse.

<sup>3</sup> Mongolie, Pérou, Sénégal, Ghana, Maurice, Burkina Faso, Chine (province du Jiangsu), Afrique du Sud, Brésil (État du Mato Grosso), Kirghizistan, Uruguay, Guyana, Argentine, Indonésie, Kazakhstan, Barbade, Guatemala, Inde, Maroc, Thaïlande, Cambodge, Rwanda (dans l'ordre d'adhésion).

Pour répondre à la triple crise planétaire<sup>4</sup> qui nécessite un changement fondamental dans la planification et les politiques économiques, PAGE continue de guider la reformulation des politiques économiques autour de la durabilité et de la circularité, en soutenant le développement de

conditions favorables, de réformes, de mesures d'incitations et de modèles commerciaux, et en catalysant les investissements dans les technologies vertes et le capital naturel, humain et social pour trouver un moyen d'avancer vers l'avenir que nous voulons.

### L'approche de PAGE pour favoriser le changement transformateur.



## 2 Le contexte mondial complexe

La stratégie 2021-2030 de PAGE a été élaborée dans un contexte différent dans lequel des accords historiques tels que le Programme de développement durable à l'horizon 2030, l'Accord de Paris et le Cadre pour la biodiversité après 2020 ont été établis. Ce contexte était porté par une confiance généralisée dans les trajectoires de nos économies et de nos finances. Le monde progressait convenablement dans la réalisation des Objectifs de développement durable, notamment en raison de la facilité d'accès aux liquidités nécessaires.

La COVID-19 a porté un coup inattendu aux sociétés et aux économies, qui a torpillé tous les plans bien établis, et a été suivie par de graves crises, y compris le conflit en Ukraine. Cela a radicalement redéfini le paysage économique mondial et la nature des défis économiques et financiers auxquels les pays sont confrontés pour respecter leurs engagements en matière de durabilité et créer la prospérité pour tous.

<sup>4</sup> La triple crise planétaire fait référence aux trois principaux problèmes interdépendants auxquels l'humanité est actuellement confrontée : le changement climatique, la pollution et la perte de biodiversité.

Voici quelques-uns des principaux défis auxquels les décideurs sont confrontés aujourd'hui :

- a) Les hausses des **taux d'intérêt** administrées pour contenir les **pressions inflationnistes** et le resserrement des conditions financières créent des vulnérabilités dans les **coûts du service de la dette** pour les pays en développement et les pays les moins avancés. L'accent mis sur les politiques d'investissement, budgétaires et économiques est devenu de plus en plus important pour les pays qui tentent de faire la transition économique dans une période de resserrement monétaire. L'environnement, dans la plupart des cas, est la première victime lorsque la marge de manœuvre budgétaire se réduit<sup>5</sup> et que les pays ont de plus en plus besoin de respecter leurs engagements mondiaux en matière de durabilité tout en naviguant dans ces moments difficiles.
- b) **Une tendance croissante à la diminution de la richesse publique** constitue la toile de fond des inégalités grandissantes et des capacités des États à mettre en place des politiques stables et directrices. Dans ce contexte, les approches de budgétisation durable, les politiques budgétaires pour gérer et maintenir la richesse publique, la richesse globale et la capacité de les mettre en œuvre sont devenues de plus en plus importantes.
- c) Ceux qui sont le **plus durement touchés par la triple crise planétaire** en matière de climat, de perte de nature et de pollution **ont le moins de ressources pour se protéger ou investir dans l'arrêt de la dégradation**. Pour que la transition verte soit réussie, elle doit également être juste et équitable. Le monde doit se concentrer d'urgence sur une transition juste et la justice sociale afin de ne laisser personne pour compte dans les transitions mondiales vers plus de circularité, des solutions basées sur la nature, une énergie propre, une meilleure gestion des plastiques et d'autres domaines de progrès à fort impact.
- d) **La quantité de matières utilisées dans la production et la consommation continue d'augmenter** au niveau mondial, et le taux d'extraction des matières premières dans le monde dépasse la croissance démographique et économique, ce qui signifie que nous utilisons plus de matières, de manière moins efficace. Une transition vers un système qui crée de la valeur par la restauration, la régénération et la réutilisation des matières premières (une économie circulaire) pourrait relever efficacement ce défi.
- e) **Rendre les économies inclusives et durables n'est pas un processus linéaire**. Différents défis émergent le long du développement, notamment la découverte de minéraux, de combustibles fossiles et d'autres ressources qui nécessitent un réajustement des cadres de développement et économiques et la création de mécanismes institutionnels et financiers innovants.

Alors que les pressions récessionnistes se profilent, il sera difficile pour les pays de maintenir la dynamique de transformation économique verte, inclusive et alignée sur les objectifs de développement durable sans un soutien ciblé de la communauté internationale et des Nations Unies. Les autorités politiques de certains pays, en particulier ceux qui sont les plus touchés par les crises ou par les prochaines élections nationales, ne mettent pas l'accent sur les aspects environnementaux du développement et/ou des droits de l'homme et des normes internationales du travail.

---

<sup>5</sup> Voir par exemple [www.undp.org/library/dfs-sovereign-debt-vulnerabilities-developing-economies](http://www.undp.org/library/dfs-sovereign-debt-vulnerabilities-developing-economies).

Il existe d'autres défis qui ne sont pas directement liés aux problèmes économiques fondamentaux énumérés ci-dessus, mais qui ont néanmoins un impact, tels que l'émergence de l'intelligence artificielle et des technologies génératives. Ces technologies peuvent encore fausser et renforcer les inégalités si elles ne sont pas correctement exploitées pour des opportunités de développement humain équitables. Il y a aussi la question de la migration, qui exige une réponse collective pour rendre les économies locales, en particulier les PME et les petites exploitations agricoles, compétitives, rentables, vertes et génératrices d'emplois. En outre, le mouvement de jeunesse en plein essor met au défi le leadership mondial de s'attaquer au problème de la durabilité. Pourtant, la croissance reste modérée dans les économies matures avec de graves risques de récession, et le scepticisme à l'égard du commerce international et du multilatéralisme augmente au moment même où les défis mondiaux tels que la pollution, la dégradation de l'environnement et les changements climatiques exigent de plus en plus une action coordonnée et collective.

Ce contexte mondial complexe donne lieu à des besoins substantiels dans les pays partenaires de PAGE et au-delà. PAGE seul ne peut pas les aborder tous. Cependant, PAGE peut capitaliser sur l'expertise de ses agences des Nations Unies constituantes, l'expertise économique de l'ONU au sens large et le réseau de pays partenaires de PAGE pour soutenir les réformes nécessaires qui auront des impacts en aval qui peuvent résoudre certains de ces problèmes complexes. Les principaux défis décrits ci-dessus sont en grande partie, mais pas exclusivement, de nature économique. Par conséquent, il est impératif que PAGE maintienne son attention sur la planification et la politique économiques et concentre ses efforts là où l'expertise technique des organismes constitutifs peut maximiser son impact. Ce travail se situe en amont des politiques, offrant des options économiques vertes et des réponses sur mesure aux décisions individuelles concernant la voie à suivre pour une transformation économique verte.

### 3 L'orientation, les éléments favorables et les principes du processus de paradigme de PAGE

PAGE restera un programme axé sur la demande avec l'ambition d'inspirer et d'informer une transformation économique mondiale verte et circulaire et de permettre des réformes économiques plus profondes dans les pays intéressés. PAGE voit sa force dans le fait de se lier directement aux cadres de planification nationaux des gouvernements et de permettre l'intégration des principes et des objectifs de l'économie verte et circulaire grâce à une analyse fondée sur des données factuelles et à des conseils politiques. Pour opérationnaliser davantage les stratégies nationales, PAGE soutient la conception de politiques et de mesures de financement pour faire progresser les réformes sectorielles et thématiques.

Adoptant une perspective macroéconomique, PAGE fonctionne comme une plateforme mondiale et un centre de connaissances pour éclairer les débats et l'établissement de priorités à l'échelle mondiale, développer des outils analytiques et des meilleures pratiques, et pour relier les pays dans l'apprentissage entre pairs et la coopération Sud-Sud et triangulaire (CSST). L'accès à l'infrastructure mondiale des plateformes et des outils en ligne du Green Growth Knowledge Partnership (GGKP) et du One UN Climate Change Learning Partnership (UN CC : Learn) permet l'échange en temps utile des connaissances et de l'apprentissage adéquats liés à l'économie verte et circulaire entre les organisations nationales, régionales et internationales, le secteur privé et les particuliers.

PAGE aide les pays et les régions à redéfinir les politiques et les pratiques économiques en matière de durabilité pour :

- favoriser la prospérité à long terme et la croissance économique ;
- promouvoir et créer des emplois et des moyens de subsistance verts ;
- réduire la pauvreté et les inégalités ;
- aborder l'autonomisation des genres et des femmes ;
- renforcer les fondements écologiques de l'économie.

Dans le cadre de la stratégie 2021-2030 de PAGE, le Partenariat adoptera une démarche à plusieurs volets pour accélérer la transformation des économies et des finances afin d'atteindre les Objectifs de développement durable et les buts des cadres mondiaux pour le climat et la biodiversité. À tous les volets, PAGE se concentrera davantage sur les points suivants :

- **L'élaboration des politiques macroéconomiques** (planification nationale économique, sociale, environnementale, financière et de développement) dans le but de faire évoluer à terme l'ensemble de l'économie, y compris ses secteurs à fort impact<sup>6</sup>, vers une transformation verte, circulaire et inclusive.

<sup>6</sup> Secteurs à fort impact sur le climat, la nature et la pollution, mais aussi sur l'emploi, la croissance économique et la réduction de la pauvreté. Ceux-ci pourraient inclure l'agriculture, les infrastructures, l'énergie, les PME, les industries extractives, les textiles et le tourisme, entre autres.



- **Domaines d'intervention thématiques**

- la circularité et utilisation efficace des ressources ;
- l'énergie durable ;
- la biodiversité, les solutions fondées sur la nature et l'économie soucieuse de la nature ;
- les emplois verts et le travail décent ; et
- l'inclusion sociale grâce à l'élargissement des possibilités d'emploi, à l'amélioration des moyens de subsistance et à un accès accru aux services, aux ressources et aux capacités.

- **Facteurs favorables**

- Mécanismes financiers et d'investissement : création d'instruments financiers, d'incitations et de mécanismes qui encouragent les investissements des secteurs privé et public dans les initiatives vertes.
- L'écologisation des finances privées et publiques, y compris les marchés publics durables, et l'investissement et le commerce pour transformer les secteurs à fort impact de l'économie.
- Cadres politiques et réglementaires : établissement de politiques, de réglementations et de normes qui favorisent les pratiques durables, encouragent les investissements verts et créent des conditions équitables pour les entreprises vertes.
- Renforcement des capacités : fournir une éducation et une formation pour améliorer les compétences et les connaissances liées aux emplois verts et aux technologies vertes, ainsi que le renforcement des capacités institutionnalisées en macroéconomie et en finance vertes.
- La coopération Sud-Sud et triangulaire, l'apprentissage par les pairs, entre les décideurs, et la mise en relation des champions de la transformation économique verte de toutes les régions du monde.
- Tirer parti des pays de PAGE en tant que leaders de l'économie verte, inclusive et circulaire pour établir un programme mondial et des forums et processus multilatéraux.

- **Principes du processus de paradigme**

- Transition juste, justice sociale et égalité, et ne négliger personne ;
- l'autonomisation des genres, des femmes et des jeunes ; et
- la résilience économique, y compris la résilience aux bouleversements à venir.

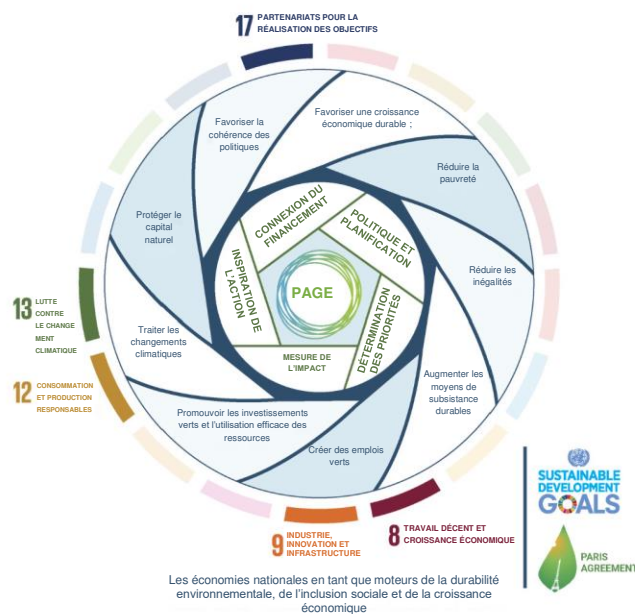


## 4 Accélération de la transformation de l'économie verte et circulaire grâce à un PAGE plus étoffé et plus large

### Services de PAGE :

PAGE continuera à fournir des programmes de soutien aux niveaux national et mondial. Les domaines d'action principaux de PAGE demeurent en amont, où sont créées les politiques qui façonnent l'économie dans son ensemble, puis propulsées en aval. L'ensemble des services est conçu pour renforcer l'application des domaines prioritaires de PAGE de manière intégrée aux niveaux mondial, régional et national. Alors que les services de PAGE seront répartis aux niveaux mondial et national, il y aura une plus grande intégration entre les deux. La manière et la mesure dans laquelle le soutien de PAGE permettra une transition adaptée au contexte mondial complexe varieront dans chaque pays, compte tenu des besoins différents et de la nature du soutien de PAGE, axé sur la demande et personnalisé. L'assistance technique et le renforcement des capacités fournis permettront aux pays partenaires de mieux se positionner pour lancer des réformes clés qui répondront à leurs besoins en matière de développement durable face aux défis d'aujourd'hui.

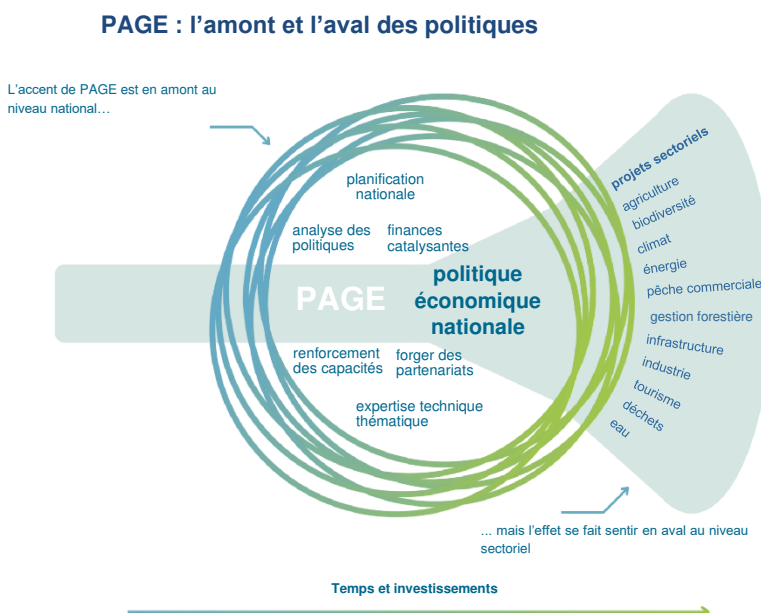
### Services de PAGE et liens vers les ODD.



## 4.1 Ensemble de services mondiaux et régionaux

### 4.1.1 Création d'outils, d'analyses et de meilleures pratiques

Pour répondre aux besoins émergents de la communauté internationale, en particulier des décideurs, en matière de nouveaux outils d'élaboration de politiques, d'analyse et d'apprentissage des meilleures pratiques, PAGE mettra à jour et, si nécessaire, créera, diffusera et renforcera les capacités pour de nouveaux produits. Le Global Recovery Observatory, la modélisation mondiale pour éclairer la reprise économique après la COVID-19, le soutien à la présidence indonésienne du G-20, les meilleures pratiques en matière d'infrastructures durables, l'Académie mondiale sur l'économie verte, le Modèle d'évaluation des emplois verts (GJAM) et le Cadre de mesure du progrès de l'économie verte inspirent le travail de PAGE dans ce domaine pour améliorer l'élaboration des politiques et atteindre les objectifs de l'Accord de Paris (contributions déterminées au niveau national).



### 4.1.2 Des forums régionaux et mondiaux de haut niveau pour réunir les champions de la transformation verte, inspirer les pays ne faisant pas partie de PAGE, diffuser les outils et les connaissances, informer le grand public et influencer les débats politiques

S'appuyant sur son expérience dans l'organisation d'une multitude d'événements mondiaux, y compris des ateliers, des académies, des tables rondes et des grandes conférences internationales qui ont rassemblé des dirigeants mondiaux issus de gouvernements, d'organisations de travailleurs et d'employeurs, du secteur privé et de la société civile, PAGE créera davantage de possibilités d'apprentissage par les pairs et éclairera les discussions sur les politiques publiques mondiales. Les trois conférences ministérielles de PAGE (2014 à Dubaï, 2017 à Berlin et 2019 au Cap) ont servi de modèle pour stimuler les partenariats existants entre les décideurs, les experts et les pays afin de catalyser l'action publique mondiale en faveur des ODD, du climat et de l'économie verte. Les activités à venir comprendront la contribution aux événements et réseaux régionaux et mondiaux par le biais d'organisation d'événements parallèles afin d'intensifier les efforts de PAGE pour alimenter les processus de dialogue politique mondiaux et multilatéraux en s'appuyant sur la richesse des expériences et des enseignements tirés au niveau des pays.

### 4.1.3 Enrichir, permettre et unir l'expertise économique des Nations Unies pour transformer les économies et la finance

PAGE est maintenant idéalement placé pour tirer parti des réformes des Nations Unies et du réseau des coordonnateurs résidents des Nations Unies pour la transformation verte des économies et des finances à l'échelle mondiale. PAGE investira dans le renforcement des capacités des économistes des Nations Unies dans les 130 pays et plus sur la transformation économique verte et circulaire et répondra aux besoins des coordonnateurs résidents des Nations Unies. PAGE soutiendra également la formulation et la mise à jour de l'analyse commune de Pays (CCA) des Nations Unies, l'analyse de la transformation économique des Nations Unies, et le développement des cadres de coopération durable des Nations Unies, plaçant la durabilité et la circularité au cœur

des plans de pays des Nations Unies dans tous les pays intéressés du monde entier. Ce soutien servira de tremplin pour PAGE dans le but d'influencer la transformation économique et financière au-delà des pays partenaires de PAGE.

#### 4.1.4 Développement des capacités régionales et mondiales et de la coopération Sud-Sud

PAGE continuera à fournir tous ses services grâce à une approche de renforcement des capacités et à un engagement multipartite, y compris les décideurs, les groupes de réflexion locaux, les universités, les organisations de travailleurs et d'employeurs, le secteur privé, la société civile, les représentants des groupes vulnérables et la famille des Nations Unies au sens large pour l'analyse de l'économie verte et circulaire et le développement d'options politiques. PAGE se concentrera sur les approches et les produits de renforcement des capacités qui permettent de maîtriser les coûts et de réaliser des économies d'échelle, de tirer parti des réseaux mondiaux stratégiques et de promouvoir l'institutionnalisation de l'apprentissage dans les pays pour un impact plus important. Au niveau régional, PAGE continuera également à promouvoir des solutions Sud-Sud avec tous les partenaires en développant et en reproduisant des exemples de coopération Sud-Sud réussie dans toutes les régions, à l'instar des récompenses « Premios Verdes » en Amérique latine et Caraïbes.

PAGE a déjà soutenu des forums mondiaux pour rassembler les champions mondiaux de l'économie verte inclusive, tels que les conférences ministérielles de PAGE, l'Académie mondiale biennale sur l'économie verte, l'École d'été mondiale de l'industrie verte et le Forum mondial sur l'apprentissage de l'économie verte. Des innovations continueront d'être apportées à l'offre de PAGE pour le développement des capacités régionales et mondiales et de la coopération Sud-Sud, laquelle PAGE soutiendra en faisant appel aux ambassadeurs des pays dit « alumni » pour renforcer les mécanismes d'engagement des alumni afin d'élargir, promouvoir et créer des synergies plus larges.



## 4.2 Aide aux services consultatifs nationaux

Pour repenser les économies en profondeur et s'attaquer aux causes profondes de dégradation de l'environnement et des inégalités sociales, il faut des priorités économiques à court terme avec les Objectifs de développement durable à long terme et les engagements internationaux en matière de durabilité. Les services de PAGE s'adaptent à l'état, aux besoins et aux particularités de chaque pays partenaire afin de l'aider à développer sa propre voie vers une économie verte et circulaire génératrice d'emplois.

Dans le passé, PAGE a offert cinq à sept années d'aide à ses pays partenaires. PAGE continuera à aider les pays dans la mesure où les ressources disponibles le permettent. Ce faisant, et sur la base des enseignements tirés de sa décennie d'expérience, PAGE introduira une approche plus flexible de la durée du soutien, qui peut aller jusqu'à cinq ans. Il y aura une évaluation régulière des progrès, des performances, de la pertinence continue du soutien de PAGE pour les processus de planification nationaux et de l'engagement de l'administration dans le pays partenaire. Compte tenu de l'ampleur des ressources nécessaires pour financer la transformation économique, les pays partenaires seront encouragés et aidés à mener des activités de collecte de fonds supplémentaires au niveau national, notamment par le biais des programmes de coopération bilatérale des partenaires financiers de PAGE, d'autres agences des Nations Unies, des institutions financières internationales, des banques multilatérales de développement et des fonds mondiaux. Le soutien de PAGE comprendra une coordination efficace pour assurer l'adoption, la durabilité et le suivi de l'assistance technique fournie.

#### 4.2.1 Mécanisme de réponse mondial pour relever les nouveaux défis et répondre aux besoins des pays en mettant davantage l'accent sur les réformes des politiques économiques en amont

Pour répondre aux besoins des pays partenaires de PAGE et des pays non-membres en matière de soutien politique et analytique, PAGE mettra en place un mécanisme de réponse mondial qui répondra aux demandes urgentes des pays en matière de soutien consultatif sur les politiques économiques. En réunissant l'expertise spécialisée de cinq agences des Nations Unies, de leurs réseaux et de leurs partenaires, la réponse de PAGE sera ciblée, sur mesure et limitée dans le temps. Ce mécanisme s'appuiera sur les succès et les leçons du Mécanisme consultatif pour une transformation verte de l'économie (green TEAM). Le green TEAM était un mécanisme pilote qui fournissait un soutien économique sur mesure à une sélection de pays partenaires et au Bureau du coordonnateur résident des Nations Unies de ces pays. Le secrétariat de PAGE a joué un rôle de facilitateur en réunissant l'expertise économique internationale ainsi que l'expertise économique de cinq agences de PAGE et en la consolidant par des programmes de renforcement des capacités conduits par UNITAR. Le mécanisme de réponse mondial s'appuiera sur le format du green TEAM et mobilisera les experts des cinq agences et réseaux pour former des cercles d'excellence thématique liés aux domaines prioritaires de PAGE tels que les emplois verts, la finance et les investissements verts et l'économie circulaire. Cela comprendra l'élargissement du rôle des partenaires financiers pour partager leurs connaissances et leur expérience, contribuer à l'apprentissage par les pairs pour soutenir le renforcement des capacités, participer à l'élaboration des politiques et fournir une assistance technique.

#### 4.2.2 Planification de l'économie et du développement et réforme macroéconomique

PAGE répondra aux demandes d'aide des pays pour l'élaboration, l'adoption et la mise en œuvre de politiques et de plans nationaux en matière d'économie et de développement, ainsi que de politiques intersectorielles, par le biais d'évaluations et de consultations multipartites. Les efforts de réajustement des politiques seront dirigés par le gouvernement et PAGE fournira des outils et des services pour une analyse sociale, économique et environnementale intégrée et facilitera le consensus sur les options politiques et d'investissement les plus appropriées.

#### 4.2.3 Réformes thématiques autour de domaines prioritaires clés tels que l'économie circulaire, les solutions climatiques et la protection de la nature

PAGE soutiendra la réforme des politiques en amont, c'est-à-dire les politiques, stratégies et plans thématiques, grâce à la recherche multidisciplinaire et l'élaboration de scénarios politiques par le biais de processus multipartites. Un aspect important de ce travail consistera à identifier des solutions pour financer la transition des économies avec des ressources publiques et privées.

#### 4.2.4 Développement des capacités pour soutenir la transformation

PAGE soutiendra les capacités institutionnelles pour renforcer les processus politiques en amont, la coordination des politiques intersectorielles et l'alignement des finances publiques et privées sur la transformation verte par le biais d'une approche systémique du développement des capacités.

#### 4.2.5 Engagement du public et mobilisation du soutien pour la transition

La demande des citoyens pour une réforme des politiques, leur soutien aux options politiques prioritaires et leurs actions en matière de choix de consommation et de production durables peuvent être des moteurs cruciaux pour les décideurs politiques et les entreprises. Dans le cadre de la stratégie 2021-2030, PAGE aidera systématiquement les pays partenaires à élaborer et à mettre en œuvre des stratégies de communication nationales et un engagement

inclusif avec les communautés, les partenaires sociaux (représentants des employeurs et des travailleurs) et d'autres parties prenantes clés. Ces derniers aideront à informer le public sur l'importance et les avantages de verdir l'économie et faciliteront le partage et la diffusion des meilleures pratiques, des expériences et des innovations.

#### 4.2.6 Aide ciblée pour les pays des anciens élèves de PAGE

Après cinq ans d'engagement avec PAGE, les pays « gradés » demeurent des membres de la famille PAGE. Un soutien sélectif sera fourni, au cas par cas et dans les délais impartis, pour les processus politiques urgents et importants au titre du point 4.1.2 des services mondiaux (répondant aux besoins de tous les pays en matière de soutien politique et analytique pour la transformation verte des économies et des finances).

### 4.3 Principes directeurs pour l'engagement des pays de PAGE

- **Engagement multiministériel** : des activités sont lancées dans les pays où les principaux ministères ont exprimé conjointement leur intérêt à collaborer avec PAGE.
- **Appropriation par le pays** : tous les processus sont pilotés par les ministères clés en coopération avec les parties prenantes nationales et sont soutenus par PAGE.
- **Orientation programmatique et politique** : une assistance technique spécialisée est fournie sur l'analyse des politiques stratégiques et l'élaboration des politiques macroéconomiques, sectorielles et thématiques.
- **Liens avec la planification du développement national** : l'aide de PAGE est liée aux structures et processus existants pour une durabilité à long terme.
- **Engagement multipartite** : les principaux groupes de parties prenantes et les partenaires de la société sont impliqués dans la planification et la mise à disposition des services de PAGE.
- **Engagement commun pour les résultats** : les gouvernements et les partenaires de PAGE travaillent ensemble sur la base d'un engagement collectif pour parvenir à une transformation économique verte et inclusive pour tous. Des examens réguliers évalueront le niveau de cet engagement et assureront la poursuite du soutien de PAGE.

### 4.4 Critères d'adhésion au PAGE

Les principaux critères de sélection des pays à rejoindre PAGE comprendront :

- un engagement de haut niveau démontré pour la transformation de l'économie et de la finance ;
- une demande claire de conseils politiques, d'assistance technique et de renforcement des capacités ;
- des liens clairs entre le soutien demandé et les processus de planification nationaux ;
- une preuve de coordination interministérielle ;
- une préparation à l'engagement multipartite.

## 5 Promotion de l'impact par le biais de partenariats

PAGE continuera à renforcer la collaboration avec les organisations et les initiatives qui contribuent aux principaux objectifs du Partenariat. Il s'agit notamment des agences des Nations Unies, des commissions économiques régionales et des organismes intergouvernementaux, des alliances mondiales, des groupes de réflexion mondiaux et nationaux, des institutions financières et des institutions de connaissance, d'apprentissage et de formation. La coopération et la collaboration seront renforcées par des initiatives travaillant sur différentes dimensions de l'économie verte et circulaire. Il s'agit notamment des programmes SWITCH, GACERE, UN-REDD, le réseau One Planet, BIOFIN, le programme sur les produits verts, le Global Green Growth Institute, la Coalition pour l'économie verte, le Global Green Knowledge Partnership, le UNEP Environnement and Trade Hub, l'Initiative financière du PNUE, UN CC :Learn, GAIN, l'Initiative pour l'action pour le climat et l'emploi, l'Accélérateur mondial pour l'emploi et la protection sociale pour des transitions justes et la Gesellschaft für Internationale Zusammenarbeit (GIZ), entre autres. Au niveau des pays, PAGE collabore avec les ministères et les parties prenantes qui participent à la mise en œuvre du Programme 2030. PAGE travaillera par l'intermédiaire des coordonnateurs résidents des Nations Unies et des équipes nationales des Nations Unies pour fournir un soutien efficace et coordonné des Nations Unies à la réforme des politiques nationales de développement durable. Une coopération plus étroite sera également assurée avec les délégations nationales et régionales des partenaires financiers de PAGE ainsi qu'avec les programmes qu'ils soutiennent.

### PAGE et ses partenaires



*Inger Andersen (à gauche), Directrice exécutive du PNUE, et le ministre sud-coréen de l'Environnement Han Wha-Jin (à droite) ont signé un accord pour approfondir la collaboration sur l'économie verte par le biais de PAGE.*



*Les panélistes au PAGE, à l'événement parallèle du GACERE et de l'ONU à la COP28 à Dubaï.*



*Inger Andersen (à gauche), Directrice exécutive du PNUE, et Koens Doens (à droite), Directeur général du Partenariat international de la Commission Européenne ont assisté au Comité directeur de PAGE en juin 2023.*



## 6 Valeur ajoutée de PAGE

Le succès de PAGE repose sur la valeur ajoutée qu'il offre aux pays partenaires, aux donateurs et à d'autres initiatives pertinentes. Les éléments clés sont les suivants :

### **Portée économique**

PAGE catalyse le changement à l'échelle de l'économie en s'adressant aux ministères en relation avec les cinq agences des Nations Unies. De même, PAGE travaille avec un large segment du secteur privé et de la société civile par le biais des réseaux et des mandants des bureaux des coordonnateurs résidents des Nations Unies, de plusieurs agences des Nations Unies et des partenaires gouvernementaux impliqués.

### **Apprentissage par les pairs**

PAGE est maintenant constitué de 22 pays partenaires et de 8 partenaires financiers et est bien placé pour créer une collaboration efficace entre eux pour échanger des connaissances et des pratiques sur la transformation économique et ses catalyseurs sous-jacents, tels que l'économie circulaire, l'utilisation efficace des ressources et la résilience, la transition juste et les politiques budgétaires et d'investissement vertes.

### **Informier et influencer collectivement le programme mondial**

Le pouvoir de plaidoyer collectif des pays de PAGE, des partenaires financiers et de cinq agences des Nations Unies peut éclairer le programme mondial en faveur d'une transformation verte et juste des économies et des finances.

### **Placer la transformation verte et juste des économies au cœur du système des Nations Unies**

Le réseau PAGE s'étend au cœur des Nations Unies, où il organise des échanges politiques avec le Réseau des économistes des Nations Unies et renforce les capacités en matière d'économie verte et circulaire inclusive avec des partenaires des Nations Unies tels que le Bureau de la coopération pour le développement des Nations Unies et le Groupe des Nations Unies pour le développement durable.

### **Incubation d'idées de nouvelles frontières pour la transformation économique**

Grâce à l'intelligence collective, PAGE a évolué en un creuset d'idées innovantes pour la transformation économique et les a incubées en initiatives mondiales indépendantes sous la direction des agences de PAGE. Il s'agit notamment de programmes sur les infrastructures durables, l'économie circulaire, la modélisation macroéconomique sur l'emploi et l'industrie, et des programmes mondiaux tels que le Global Action 4 SDGs (GO4SDG), entre autres.

### **Mettre l'accent sur l'efficacité et la réduction des coûts de transaction**

PAGE évite une présence lourde et importante du projet dans les pays. Le Partenariat réduit également les coûts de mise à œuvre de l'aide au développement pour les partenaires financiers de PAGE, car les efforts sont rationalisés et les doublons évités.

### **Transparence financière**

PAGE offre une visibilité en temps réel des revenus, des dépenses et des engagements via la plateforme du Bureau des fonds fiduciaires multipartenaires. En outre, les rapports annuels au niveau du programme et les évaluations externes régulières identifient les progrès accomplis dans la réalisation de l'objectif général de PAGE, les enseignements tirés et les possibilités d'action ultérieure.

## 7 Gouvernance de PAGE

PAGE dispose d'une structure de gouvernance légère, efficace et responsable qui comprend plusieurs organes aux fonctions et aux membres complémentaires.

- **Le comité directeur** fournit des orientations stratégiques au Partenariat au niveau mondial. Il est composé de hauts représentants des gouvernements et des institutions fournissant un soutien financier au PAGE et aux cinq agences des Nations Unies.
- **Le conseil d'administration**, au niveau mondial, approuve le programme de travail global, le budget et d'autres décisions stratégiques. Il comprend une représentation au niveau des directeurs de chaque agence partenaire de PAGE et est présidé par l'une des agences de PAGE.
- **L'équipe technique** comprend des économistes et des experts techniques des cinq agences des Nations Unies et est responsable de l'élaboration, de la mise en œuvre et du suivi de la mise en œuvre des plans de travail mondiaux et nationaux pour la transformation des économies et des finances.
- **Un comité directeur national** ou un comité interministériel doté d'un mandat plus large dirige le travail de PAGE à l'échelle nationale. La société civile, le secteur privé, y compris les organisations de travailleurs et d'employeurs, et les autres représentants des parties prenantes sont généralement invités à s'engager.



## 8 La voie à suivre

Aujourd'hui, le monde a les finances, la technologie et la volonté politique de réorganiser radicalement la façon dont nous produisons, consommons et investissons. En outre, nos partenaires possèdent l'expertise et la volonté de travailler ensemble sur cette cause commune qui est de réaliser le changement. Les résultats déclenchés par PAGE jusqu'à présent démontrent, une fois de plus, la valeur ajoutée et l'efficacité d'un partenariat élargi et d'une coordination internationale importante qui peuvent mobiliser les acteurs de différents groupes et réseaux pour fournir plus que la somme de la contribution de chaque partenaire. La communauté PAGE s'est développée pour englober un cercle plus large de champions nationaux qui cherchent à rendre les économies plus vertes, plus circulaires et plus inclusives.

PAGE incarne désormais les idéaux et l'architecture des réformes de l'ONU en aidant les pays à relever leurs défis les plus urgents : créer des emplois et des revenus à l'intérieur des frontières planétaires et faire de leurs économies non seulement des moteurs de durabilité et de prospérité, mais aussi des véhicules pour atteindre les Objectifs de développement durable et les objectifs en matière de climat et de biodiversité. Nous avons une occasion historique d'accélérer et d'intensifier la dynamique de transition vers l'économie du futur, comme demandé lors de la Conférence ministérielle de PAGE 2019 en Afrique du Sud.

À l'avenir, entre 2024 et 2030, grâce à ses nombreux partenaires de financement et d'action, PAGE offrira un ensemble plus solide et amélioré d'assistance technique et de renforcement des capacités pour aider le nombre croissant de pays et de régions qui s'efforcent de créer plus d'emplois, de favoriser une croissance inclusive et d'atteindre la durabilité, tout en aidant ces pays à se remettre des crises et à renforcer leur résilience aux chocs externes et aux impacts transversaux mondiaux sur leurs économies. PAGE continuera à élargir ce cercle pour innover et augmenter non seulement le nombre, mais aussi l'enthousiasme et l'engagement de ceux qui recherchent un avenir meilleur dans l'économie de demain.

**Ensemble, nous pouvons mettre tout le monde d'accord !**



# PAGE PARTENARIAT POUR L'ACTION EN FAVEUR D'UNE ÉCONOMIE VERTE

PAGE a été lancé en 2013 en réponse à l'appel lancé à Rio+20 pour aider les pays à relever l'un des plus grands défis de notre époque : créer des économies qui améliorent le bien-être humain et l'équité sociale, tout en réduisant considérablement les risques environnementaux et les pénuries écologiques.

Le Partenariat rassemble l'expertise, le pouvoir de mobilisation et les réseaux de cinq agences des Nations unies, à savoir le Programme des Nations unies pour l'environnement (PNUE), l'Organisation internationale du travail (OIT), le Programme des Nations unies pour le développement (PNUD), l'Organisation des Nations unies pour le développement industriel (ONUDI) et l'Institut des Nations unies pour la formation et la recherche (UNITAR), afin d'aider les pays à relever l'un des défis les plus urgents du XXI<sup>e</sup> siècle : transformer leurs économies en moteurs de durabilité.

PAGE aide les pays et les régions à redéfinir les politiques et les pratiques économiques en matière de durabilité pour favoriser la croissance économique, créer des revenus et des emplois, réduire la pauvreté et les inégalités, renforcer les fondements écologiques de leurs économies et atteindre les objectifs de développement durable.

## POUR DE PLUS AMPLES INFORMATIONS :

Secrétariat de PAGE  
 PNUE/Service économique et commercial  
 11-13, chemin des Anémones  
 CH-1219 Châtelaine, Genève  
 Suisse

[page@un.org](mailto:page@un.org)



[un-page.org](http://un-page.org)



[@\\_un\\_page](https://twitter.com/_un_page)



[un-page](https://www.linkedin.com/company/un-page)



[@\\_un\\_page](https://www.instagram.com/_un_page)



[@unpartnershipforactionongreeneconomy](https://www.facebook.com/unpartnershipforactionongreeneconomy)



Supported by:



based on a decision of  
the German Bundestag

