



PAGE

ALIANZA PARA LA ACCIÓN HACIA UNA
ECONOMÍA VERDE (PAGE)



DE LA RECUPERACIÓN A LA TRANSFORMACIÓN: ECONOMÍAS MÁS VERDES, CIRCULARES Y CON ALTO COEFICIENTE DE EMPLEO PARA 2030

Actualización de la Estrategia PAGE 2021-2030
tras la pandemia de COVID-19



Índice

1	Introducción	4
2	Un contexto mundial complejo	5
3	El enfoque PAGE, factores propicios y principios del proceso paradigmático	8
4	Acelerar la transformación económica verde y circular a través de un alcance más profundo y amplio de la Alianza PAGE	10
	Servicios de PAGE	10
	4.1 Paquete de servicios regional y mundial	11
	4.2 Apoyo a los servicios de asesoramiento a los países	13
	4.3 Principios rectores para la participación de los países en PAGE	15
	4.4 Criterios para unirse a PAGE	15
5	Fomento del efecto a través de alianzas	16
6	Valor añadido de PAGE	17
7	Gobernanza de PAGE	18
8	El camino a seguir	19

“

La economía verde es el futuro, fomenta la prosperidad, crea trabajo decente, aborda las causas fundamentales de los conflictos y contribuye al pleno disfrute de todos los derechos humanos, no solo los civiles y políticos, sino también los económicos, sociales y culturales.

ANTÓNIO GUTERRES

Secretario General de las Naciones Unidas

”



1 Introducción

Tenemos la oportunidad, y también la responsabilidad, de poner nuestras economías en el camino hacia la sostenibilidad y alcanzar la Agenda 2030, así como los objetivos relacionados con el clima y la biodiversidad. Pero esta ventana se está cerrando y necesitamos acciones urgentes, con un alcance más profundo y amplio. La Alianza para la Acción hacia una Economía Verde (PAGE), con el respaldo de sus numerosos miembros, ha ido creciendo de manera sustancial a lo largo de los años y ahora está en la mejor posición para afrontar este desafío.

PAGE se ha convertido en una alianza prominente de cinco organismos de la ONU¹, ocho miembros de financiación² y 22 países³ que trabajan juntos para transformar las economías en factores determinantes de la sostenibilidad y la justicia social. Ofrece herramientas y servicios para apoyar a las naciones y regiones en el desarrollo de políticas y prácticas económicas, financieras y de desarrollo que fomenten el crecimiento económico, generen ingresos y empleo, reduzcan la pobreza y la desigualdad y afiancen los cimientos ecológicos de sus economías.

El objetivo general sigue siendo la creación de un entorno macroeconómico propicio para alcanzar los objetivos de la Agenda 2030, así como los pactos sobre el clima mundial, la biodiversidad y otros acuerdos de sostenibilidad.

PAGE ha obtenido grandes éxitos al sentar las bases del desarrollo de más de 115 políticas que abarcan la economía, el empleo, la industria, las finanzas y la planificación del desarrollo; ahora, el trabajo pionero de establecer un programa mundial de recuperación ecológica para el COVID-19, ha llegado el momento

Alcanzar los ODS y las metas del Marco mundial de la diversidad biológica posterior a 2020 requiere llevar a cabo con urgencia una transformación sin precedentes de las economías y las finanzas, en la que el crecimiento del empleo, los ingresos y la prosperidad esté impulsado por inversiones en soluciones para los problemas de sostenibilidad a nivel mundial. Frente a todos estos cambios, PAGE aspira a seguir siendo una alianza con el objetivo ambicioso de colocar la sostenibilidad en el centro de las políticas económicas, las estrategias para los sectores de alto impacto y los planes nacionales de desarrollo, además de contribuir a los procesos de transición ecológica en todo el mundo.

de incrementar los esfuerzos para responder a la necesidad urgente de afrontar los retos económicos y medioambientales que se han visto intensificados tras la pandemia de COVID-19; por eso, ofrecemos análisis de vanguardia a través de herramientas para la planificación económica integrada, además de fomentar el desarrollo de capacidades de más de 30 000 partes interesadas de 96 países a través de 23 paquetes de capacitación. PAGE está lanzando una nueva fase de actividades para inspirar, orientar y propiciar un cambio transformador mundial. Esta nueva fase se basa en las lecciones aprendidas desde 2013, en las evaluaciones independientes y en la Estrategia PAGE 2021-2030, que se lanzó a principios de 2020, justo antes de que comenzara a desarrollarse la crisis de la COVID-19.

¹ Programa de las Naciones Unidas para el Medio Ambiente, Organización Internacional del Trabajo, Programa de las Naciones Unidas para el Desarrollo, Organización de las Naciones Unidas para el Desarrollo Industrial e Instituto de las Naciones Unidas para Formación Profesional e Investigaciones.

² Alemania, Comisión Europea, Emiratos Árabes Unidos, Finlandia, Noruega, República de Corea, Suecia, Suiza.

³ Mongolia, Perú, Senegal, Ghana, Mauricio, Burkina Faso, China (Provincia de Jiangsu), Sudáfrica, Brasil (Estado de Mato Grosso), Kirguistán, Uruguay, Guyana, Argentina, Indonesia, Kazajistán, Barbados, Guatemala, India, Marruecos, Tailandia, Camboya, Ruanda (por orden de incorporación a PAGE).

Para responder a la triple crisis planetaria⁴, que requiere un cambio fundamental en la planificación y las políticas económicas, PAGE continúa guiando la reformulación de las políticas económicas en torno a la sostenibilidad y la circularidad, proporcionando apoyo para el desarrollo de condiciones propicias,

reformas, incentivos y modelos de negocio, además de catalizar la inversión en tecnologías verdes y capital natural, humano y social para encontrar un camino a seguir que conduzca hacia el futuro que queremos.

El enfoque PAGE para fomentar un cambio transformador.



2 Un contexto mundial complejo

La Estrategia PAGE 2021-2030 se formuló en un contexto diferente, en el que se establecieron acuerdos históricos como la Agenda 2030, el Acuerdo de París y el Marco mundial de la diversidad biológica posterior a 2020. Detrás de este contexto había una confianza generalizada en las trayectorias de nuestras economías y finanzas. El mundo estaba alcanzando un buen nivel de progreso en los ODS, debido, entre otras razones, a la alta liquidez para acceder a la financiación necesaria.

La pandemia de COVID-19 supuso un golpe inesperado para las sociedades y las economías, que descarriló todos los planes tan bien trazados, y estuvo seguida por grandes conmociones, incluido el conflicto en Ucrania. Estos hechos han redefinido drásticamente el panorama económico mundial y la naturaleza de los retos económicos y financieros a los que se enfrentan los países para cumplir sus compromisos de sostenibilidad y crear prosperidad para todas las personas.

⁴ La triple crisis planetaria se refiere a los tres problemas interrelacionados principales a los que se enfrenta actualmente la humanidad: el cambio climático, la contaminación y la pérdida de biodiversidad.

Algunos de los obstáculos principales a los que se enfrentan hoy en día quienes formulan las políticas son:

- a) Los aumentos de las **tasas de interés** que se administraron para contener las **presiones inflacionarias**, así como el advenimiento de unas condiciones financieras más estrictas, están creando vulnerabilidades en los **costes del servicio de la deuda** para los países en desarrollo y menos adelantados. El énfasis en las políticas de inversión, fiscales y económicas se ha vuelto cada vez más importante para los países que intentan hacer la transición de sus economías en un período de escasez de dinero. La mayor parte de las veces, el medio ambiente se convierte en la primera víctima cuando se reduce el margen de maniobra presupuestario⁵ y cada vez es más necesario que los países mantengan sus compromisos de sostenibilidad mundial a la vez que atraviesan estos tiempos difíciles.
- b) **Una tendencia cada vez mayor a la disminución de la riqueza pública** sienta la base de las crecientes desigualdades y afecta a las capacidades de los Estados para establecer políticas estables y orientadoras. En este contexto, cada vez son más importantes los enfoques de presupuestación sostenible, las políticas fiscales para abordar y mantener la riqueza pública, los sistemas de contabilidad inclusiva y la capacidad de implementar estas medidas.
- c) Quienes se ven **más afectados por la triple crisis planetaria** en cuanto al clima, la contaminación y la pérdida de biodiversidad **tienen menos recursos para protegerse o invertir en acciones para detener la degradación**. Para que la transición verde tenga éxito, también debe ser justa y equitativa. El mundo necesita centrarse urgentemente en la transición justa y la justicia social para garantizar que nadie se quede atrás a medida que el mundo emprende sus transiciones hacia una mayor circularidad, soluciones basadas en la naturaleza, una energía limpia, una mejor gestión de los plásticos y otras áreas de progreso de alto impacto.
- d) **La cantidad de materiales que se utilizan en la producción y el consumo sigue aumentando** a nivel mundial y la velocidad a la que se extraen las materias primas a nivel planetario está superando tanto al crecimiento de la población como al crecimiento económico, lo que significa que estamos utilizando más materiales de manera menos eficiente. Para abordar eficazmente este desafío, es necesario realizar un cambio hacia un sistema que cree valor a través de la restauración, la regeneración y la reutilización de las materias primas; es decir, una economía circular.
- e) **Conseguir que las economías sean inclusivas y sostenibles no es un proceso lineal**. A lo largo del camino del desarrollo van surgiendo retos distintos, entre ellos el descubrimiento de minerales, combustibles fósiles y otros recursos que precisan un reajuste de los marcos económicos y de desarrollo y la creación de mecanismos institucionales y financieros innovadores.

A medida que se avencinan las presiones recesivas, será difícil que los países mantengan el impulso de la transformación económica verde, inclusiva y en consonancia con los ODS sin el apoyo específico de la comunidad internacional y de la ONU. Las autoridades políticas de algunos países, en particular los más afectados por las crisis o con elecciones nacionales cercanas, restan importancia a los aspectos medioambientales del desarrollo y/o de los derechos humanos y las normas internacionales del trabajo.

⁵ Véase, por ejemplo, www.undp.org/library/dfs-sovereign-debt-vulnerabilities-developing-economies.

Existen otros retos que no están directamente relacionados con los problemas económicos centrales que se acaban de enumerar, pero que, no obstante, también tienen repercusión, como la aparición de la inteligencia artificial y la tecnología generativa. Estas tecnologías pueden sesgar y reforzar aún más las desigualdades si no se regulan adecuadamente para obtener oportunidades de desarrollo humano equitativas. Asimismo, la cuestión de la migración exige una respuesta colectiva para que las economías locales, especialmente las pymes y las pequeñas explotaciones agrícolas, sean competitivas, rentables, ecológicas y generadoras de empleo. Además, hay un creciente movimiento juvenil que está exigiendo que el liderazgo mundial aborde la sostenibilidad. Con todo, el crecimiento sigue siendo moderado en las economías maduras con riesgos importantes de recesión, y el escepticismo sobre el comercio internacional y el multilateralismo está en aumento al mismo tiempo que problemas de alcance mundial como la contaminación, la degradación medioambiental y el cambio climático exigen cada vez más una acción coordinada y colectiva.

Este contexto mundial tan complejo genera necesidades sustanciales tanto en los países miembros de PAGE como fuera de la Alianza. PAGE por sí sola no puede abordarlas todas. No obstante, PAGE puede sacar partido de la experiencia de los organismos de la ONU que forman parte de ella, la experiencia económica de la ONU en general y la propia red de países miembros de PAGE para apoyar las reformas necesarias que generen efectos posteriores que consigan abordar algunos de estos problemas complejos. Los retos clave que se han descrito anteriormente son en gran medida (aunque no exclusivamente) de naturaleza económica. En consecuencia, es imprescindible que PAGE siga centrándose en la planificación y las políticas en materia de economía y dirija sus esfuerzos allí donde la experiencia técnica de los organismos integrantes pueda generar mayor efecto. Este ámbito reside en las fases preparatorias, donde puede proporcionar opciones económicas ecológicas y ofrecer respuestas personalizadas a las decisiones individuales de los países sobre qué camino tomar para su transformación.

3 El enfoque PAGE, factores propicios y principios del proceso paradigmático

PAGE seguirá siendo un programa impulsado por la demanda que busca inspirar y orientar una transformación económica mundial verde y circular, así como propiciar reformas económicas más profundas en los países interesados. PAGE considera que su punto fuerte reside en vincularse directamente con los marcos de planificación nacionales de los gobiernos y propiciar la integración de los principios y objetivos de la economía verde y circular a través del análisis basado en la evidencia y el asesoramiento sobre políticas. Para seguir poniendo en práctica las estrategias nacionales, PAGE apoya el diseño de políticas y medidas de financiación para avanzar en las reformas sectoriales y temáticas.

Gracias a su enfoque preparatorio, PAGE funciona como plataforma internacional y centro de conocimiento para orientar los debates mundiales y el establecimiento de agendas, desarrollar herramientas analíticas y documentos de mejores prácticas, además de conectar a los países para el aprendizaje entre pares y la Cooperación Sur-Sur y Triangular (SSTC). El acceso a la infraestructura mundial de plataformas y herramientas en línea de la Green Growth Knowledge Partnership (GGKP) y la Asociación para el Aprendizaje sobre el Cambio Climático de la Iniciativa Una ONU (UN CC:Learn) permite el intercambio oportuno de conocimientos y aprendizaje pertinentes relacionados con la economía verde y circular entre organizaciones nacionales, regionales e internacionales, el sector privado y personas individuales.

PAGE apoya a las naciones y regiones a la hora de reformular sus políticas y prácticas económicas en torno a la sostenibilidad para:

- Fomentar la prosperidad y el crecimiento económico a largo plazo
- Promover y crear empleo y medios de sustento ecológicos
- Reducir la pobreza y la desigualdad
- Abordar el género y el empoderamiento de las mujeres
- Apuntalar las bases ecológicas de la economía

En el marco de la Estrategia PAGE 2021-2030, la Alianza adoptará un enfoque múltiple para acelerar la transformación de las economías y las finanzas con el fin de alcanzar los ODS y las metas de los marcos mundiales sobre el clima y la biodiversidad. A todos los niveles, PAGE centrará su atención en:

- La **formulación de políticas macroeconómicas y preparatorias** (planificación nacional económica, social, medioambiental, financiera y de desarrollo) con el objetivo de avanzar con el tiempo hacia una transformación verde, circular e inclusiva del conjunto de la economía, incluidos sus sectores de alto impacto⁶.

⁶ Sectores de alto impacto para el clima, la naturaleza y la contaminación, pero también para el empleo, el crecimiento económico y la reducción de la pobreza. Entre estos sectores se encontrarían la agricultura, la infraestructura, la energía, las pymes, las industrias extractivas, el textil o el turismo.

- **Áreas temáticas primordiales**

- Circularidad y eficiencia de los recursos;
- Energía sostenible;
- Biodiversidad, soluciones basadas en la naturaleza y positividad de las economías para la naturaleza;
- Empleos verdes y trabajo decente; y
- Inclusión social a través de mayores oportunidades de empleo, mejores formas de sustento y mayor acceso a servicios, recursos y capacidades.

- **Factores propicios**

- Mecanismos financieros y de inversión: creación de instrumentos financieros, incentivos y mecanismos que fomenten la inversión del sector público y privado en iniciativas verdes.
- Ecologización de las finanzas públicas y privadas, incluida la contratación pública sostenible, así como de las inversiones y el comercio, con el fin de transformar los sectores de alto impacto de la economía.
- Marcos normativos y reglamentarios: establecimiento de políticas, reglamentos y normativas que promuevan prácticas sostenibles, incentiven las inversiones verdes y generen condiciones equitativas para las empresas verdes.
- Desarrollo de capacidades: educación y capacitación para mejorar las habilidades y conocimientos relacionados con los empleos verdes y las tecnologías verdes, así como el desarrollo de capacidades institucionalizadas en macroeconomía y finanzas verdes.
- Cooperación Sur-Sur y Triangular, aprendizaje común entre responsables de la formulación de políticas e interconexión de promotores y promotoras de la transformación económica verde de todas las regiones del mundo.
- Potenciación de los países de PAGE como pioneros de la economía verde y circular inclusiva para el establecimiento de agendas mundiales, así como foros y procesos multilaterales.

- **Principios del proceso paradigmático**

- Transición justa, justicia social e igualdad, y no dejar a nadie atrás;
- Empoderamiento de género, de las mujeres y de la juventud; y
- Resiliencia económica, incluida la resiliencia a futuras crisis.

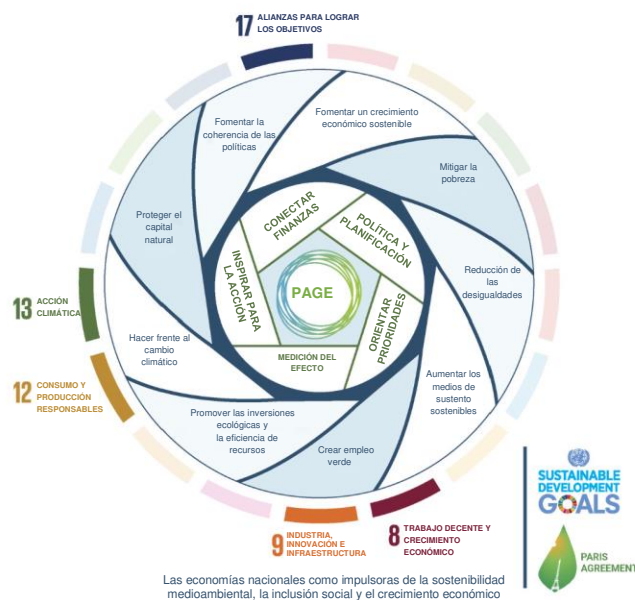


4 Acelerar la transformación económica verde y circular a través de un alcance más profundo y amplio de la Alianza

Servicios de PAGE:

PAGE seguirá proporcionando paquetes de apoyo a nivel nacional y mundial. Las áreas de acción primordiales de PAGE siguen estando en las fases preparatorias, donde se crean e impulsan políticas que dan forma a la economía en su totalidad y se ejecutarán posteriormente. El paquete de servicios está diseñado para reforzar la aplicación de las esferas prioritarias de PAGE de forma integrada a nivel mundial, regional y nacional. Si bien los servicios de PAGE se agruparán en paquetes de apoyo a nivel mundial y nacional, habrá una mayor integración entre ambos. La forma y el grado en que el apoyo de PAGE propiciará una transición que responda a las complejidades del contexto mundial será diferente en cada país, dadas sus distintas necesidades y el carácter del apoyo de PAGE, que está impulsado por la demanda y adaptado a cada caso individual. La asistencia técnica y el desarrollo de capacidades que se proporcionan situarán a los países miembros de PAGE en una mejor condición a la hora de iniciar reformas clave que satisfagan sus necesidades de desarrollo sostenible frente a los retos actuales.

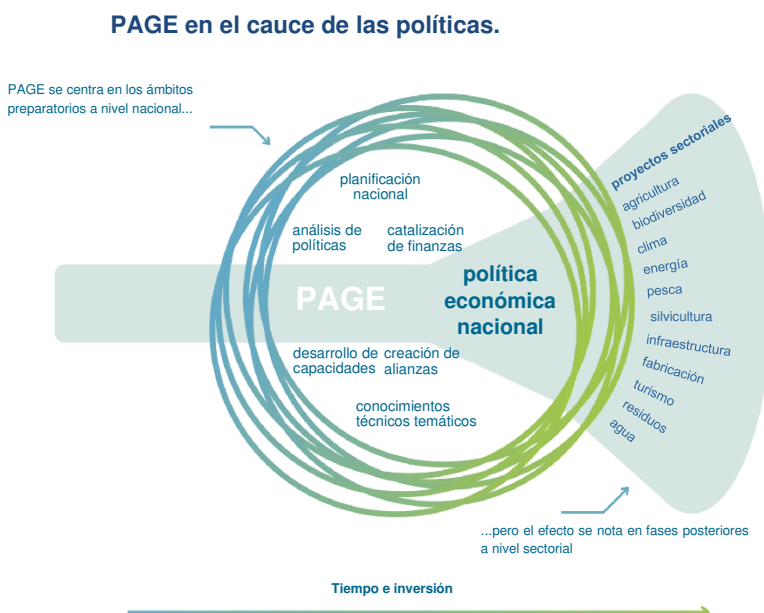
Servicios de PAGE y enlaces a los ODS.



4.1 Paquete de servicios regional y mundial

4.1.1 Creación de herramientas, análisis y mejores prácticas

La comunidad mundial, especialmente de quienes son responsables de la toma de decisiones, precisa nuevas herramientas de desarrollo de políticas, análisis y aprendizaje sobre mejores prácticas. Para responder a esta necesidad emergente, PAGE actualizará y, si es necesario, creará, difundirá y generará capacidades para establecer nuevos productos. Para mejorar la formulación de políticas y lograr los objetivos del Acuerdo de París (Contribuciones determinadas a nivel nacional, NDC), PAGE toma inspiración del Observatorio de la Recuperación Global, el modelo mundial para orientar la recuperación económica tras el COVID-19, el apoyo a la presidencia del G-20 de Indonesia, las mejores prácticas para una infraestructura sostenible, la Academia Global de Economía Verde, el Modelo de Evaluación de Empleos Verdes (GJAM) y el Marco de Medición del Progreso de la Economía Verde.



4.1.2 Foros regionales y mundiales de alto nivel para conectar a promotores y promotoras de la transformación verde, inspirar a los países que no pertenecen a PAGE, difundir herramientas y conocimientos, informar al público general e influir en los debates sobre políticas

Gracias a su experiencia en la organización de una serie de actos mundiales, entre los que se encuentran talleres, academias, mesas redondas y grandes conferencias internacionales que reunieron a líderes mundiales de gobiernos, organizaciones de la fuerza laboral y el sector empresarial, el sector privado y la sociedad civil, PAGE creará más oportunidades para el aprendizaje entre pares y podrá orientar los debates mundiales sobre políticas públicas. Las tres Conferencias Ministeriales de PAGE (celebradas en 2014 en Dubái, 2017 en Berlín y 2019 en Ciudad del Cabo) sirvieron como modelo para impulsar las alianzas existentes entre responsables de políticas, especialistas y países, además de catalizar la acción pública mundial en favor de los ODS, el clima y la economía verde. Nuestras futuras actividades incluirán contribuciones a eventos y redes regionales y mundiales mediante la organización de actos paralelos destinados a potenciar los esfuerzos de PAGE a la hora de contribuir a los procesos de diálogo sobre políticas mundiales y multilaterales haciendo uso de su gran cantidad de experiencias y lecciones aprendidas a escala nacional.

4.1.3 Enriquecer, propiciar y aunar la experiencia económica de la ONU para transformar las economías y las finanzas

PAGE está ahora en una posición única para aprovechar las reformas de la ONU y la red de Coordinadores Residentes de las Naciones Unidas (UNRC) en pos de la transformación ecológica de las economías y las finanzas a nivel mundial. PAGE invertirá en el desarrollo de capacidades para economistas de la ONU en sus más de 130 países sobre materias de transformación económica verde y circular, además de atender a las necesidades de los Coordinadores y Coordinadoras Residentes de la ONU. PAGE también apoyará la formulación y actualización del

Análisis Común de País de las Naciones Unidas, el Análisis de Transformación Económica de las Naciones Unidas, el desarrollo de los Marcos de Cooperación Sostenible de la ONU, poniendo la sostenibilidad y la circularidad en el centro de los planes nacionales de la ONU en todos los países interesados del mundo. Este apoyo servirá como factor escalar del efecto en cuanto a la influencia de PAGE sobre la transformación económica y financiera más allá de los países miembros de la Alianza.

4.1.4 Desarrollo de la capacidad regional y mundial y de la cooperación Sur-Sur

PAGE continuará prestando todos sus servicios a través de un enfoque de desarrollo de capacidades y una participación multilateral, en la que se incluyen responsables de la formulación de políticas, grupos de reflexión locales, universidades, organizaciones de trabajadores y patronales, el sector privado, la sociedad civil, representantes de grupos vulnerables y la familia más amplia de la ONU, para realizar un análisis de la economía verde y circular y desarrollar opciones políticas. PAGE se centrará en enfoques y productos de desarrollo de capacidades que logren una mayor rentabilidad y economías de escala, aprovechen redes mundiales estratégicas y promuevan la institucionalización del aprendizaje en todos los países para lograr una mayor repercusión. A nivel regional, PAGE también continuará promoviendo soluciones Sur-Sur con todos los miembros, mediante la ampliación y reproducción de ejemplos exitosos de cooperación Sur-Sur en todas las regiones, como los Premios Verdes.

PAGE ha prestado su apoyo anteriormente en foros mundiales para reunir a promotores de la economía verde inclusiva a nivel mundial, como las Conferencias Ministeriales de PAGE, la Academia mundial de economía verde, que se celebra de forma bienal, la Escuela de verano de la industria verde mundial y el Foro de aprendizaje de la economía verde mundial. Se seguirán realizando innovaciones en la oferta de PAGE para el desarrollo de la capacidad regional y mundial y la cooperación Sur-Sur, que PAGE apoyará recurriendo a embajadores de países graduados en PAGE que empoderen los mecanismos de participación del antiguo alumnado, con el fin de ampliar, promover y crear sinergias más amplias.



4.2 Apoyo a los servicios de asesoramiento a los países

Para lograr una reformulación más profunda de las economías y poder abordar las causas fundamentales de la degradación medioambiental y las desigualdades sociales, es necesario sincronizar las prioridades económicas a corto plazo con los objetivos de desarrollo sostenible a largo plazo y los compromisos de sostenibilidad mundial. Los servicios de PAGE se adaptan a los puntos de partida, necesidades y circunstancias únicas de cada país socio para ayudar a desarrollar su propio camino hacia una economía verde y circular con alto coeficiente de empleo.

En el pasado, PAGE ha ofrecido entre 5 y 7 años de apoyo a sus países miembros. PAGE seguirá apoyando a los países en la medida en que lo permitan los recursos disponibles. Al hacerlo, y basándose en las lecciones aprendidas de su década de experiencia, PAGE introducirá un enfoque más flexible en cuanto a la duración de la ayuda, que puede ser de hasta cinco años. Se realizará una evaluación periódica del progreso, el desempeño, la relevancia continua del apoyo de PAGE a los procesos de planificación nacional y el compromiso de la administración en el país socio. Dada la magnitud de los recursos que se necesitan para financiar la transformación económica, se alentará y apoyará a los países miembros para que realicen actividades complementarias de recaudación de fondos a nivel nacional, por ejemplo a través de programas de cooperación bilateral de los miembros de financiación de PAGE, otros organismos de la ONU, instituciones financieras internacionales, bancos de desarrollo multilaterales y fondos mundiales. El respaldo de PAGE incluirá una coordinación congruente que garantice la adopción, sostenibilidad y seguimiento de la asistencia técnica proporcionada.

4.2.1 Mecanismo de respuesta a nivel mundial para abordar los nuevos retos y necesidades de los países al intensificar el enfoque sobre las reformas de políticas económicas en la fase preparatoria

Para responder a las necesidades de apoyo político y analítico de los países, tanto los miembros de PAGE como los no pertenecientes a la Alianza, PAGE establecerá un mecanismo de respuesta mundial que responderá a las solicitudes urgentes de apoyo consultivo en materia de política económica por parte de los países. Al reunir la experiencia especializada de cinco organismos de la ONU, sus redes y miembros, la respuesta de PAGE será específica, personalizada y de una duración determinada. Este mecanismo se basará en los éxitos y las lecciones del Mecanismo de Asesoramiento Económico de Transformación Verde (Green TEAM). El Green TEAM fue un mecanismo piloto que proporcionó apoyo económico personalizado a una selección de países de PAGE y a la Oficina del Coordinador Residente de la ONU para dichos países. La Secretaría de PAGE ejerció el papel facilitador de reunir conocimientos especializados en economía a nivel internacional, además de los conocimientos especializados en economía de los cinco organismos pertenecientes a PAGE, y reforzó este acervo con programas de desarrollo de capacidades dirigidos por el UNITAR. El mecanismo de respuesta mundial ampliará el formato del Green TEAM y servirá de canal para que especialistas de los cinco organismos y redes formen círculos de excelencia temática organizados en torno a áreas primordiales de PAGE, como son el empleo verde, las finanzas e inversiones verdes y la economía circular. Incluirá la ampliación del papel de los miembros de financiación para que puedan compartir sus conocimientos y experiencias, contribuir al aprendizaje entre pares a la hora de respaldar el desarrollo de capacidades, participar en el avance de políticas y proporcionar asistencia técnica.

4.2.2 Planificación económica y de desarrollo y reforma macroeconómica

PAGE responderá mediante evaluaciones y consultas multilaterales ante las solicitudes de apoyo para el desarrollo, la adopción y la aplicación de políticas y planes económicos y de desarrollo nacionales, así como de políticas intersectoriales, por parte de los países. Las tareas de reformulación de políticas estarán dirigidas por el gobierno; PAGE proporcionará herramientas y servicios para el análisis social, económico y medioambiental integrado, además de facilitar el consenso respecto a las opciones de políticas e inversiones más apropiadas.

4.2.3 Reformas temáticas en torno a esferas prioritarias clave como la economía circular, las soluciones climáticas y la protección de la naturaleza

PAGE prestará su apoyo durante los procesos preparatorios de las reformas normativas de políticas, estrategias y planes temáticos, ayudando con la investigación multidisciplinar y el desarrollo de supuestos de políticas mediante procesos multilaterales. Un aspecto importante de este trabajo es identificar soluciones para financiar la transición de las economías con recursos públicos y privados.

4.2.4 Desarrollo de capacidades para apoyar la transformación

PAGE prestará su apoyo a las capacidades institucionales para afianzar los procesos preparatorios de las políticas, la coordinación de políticas intersectoriales y la compatibilización de las finanzas públicas y privadas con la transformación verde a través de un enfoque sistémico para el desarrollo de capacidades.

4.2.5 Participación pública y movilización del apoyo para la transición

La demanda ciudadana de una reforma de las políticas, su apoyo a las opciones de políticas prioritarias y sus acciones con respecto a las opciones de consumo y producción sostenibles pueden ser actores impulsores decisivos tanto para las empresas como para quienes se encargan de las políticas. En el marco de la Estrategia 2021-2030, PAGE ayudará de forma sistemática a los países miembros a desarrollar e implementar estrategias nacionales de comunicación y participación inclusiva con las comunidades, interlocutores sociales (representantes de trabajadores y patronales) y otras partes interesadas clave.

Estas acciones ayudarán a educar al público sobre la importancia y los beneficios de ecologizar la economía, además de facilitar el intercambio y la difusión de mejores prácticas, historias e innovaciones.

4.2.6 Apoyo específico para los países antiguos alumnos de PAGE

Al cabo de cinco años de participación en el núcleo de PAGE, los países que se gradúan siguen perteneciendo a la familia PAGE. Se prestará un apoyo selectivo, caso por caso y con plazos determinados, a los procesos de políticas urgentes e importantes bajo el marco del punto 4.1.2 del Paquete de servicios mundiales (en respuesta a las necesidades de todos los países en materia de políticas y de análisis para la transformación ecológica de las economías y las finanzas).

4.3 Principios rectores para la participación de los países en PAGE

- **Participación multiministerial:** las actividades se inician en países donde los ministerios clave han expresado conjuntamente su interés en colaborar con PAGE.
- **Titularidad nacional:** todos los procesos están impulsados por ministerios clave en cooperación con las partes interesadas nacionales y cuentan con el apoyo de PAGE.
- **Enfoque programático y de políticas:** se proporciona asistencia técnica especializada en el análisis de políticas estratégicas y el desarrollo de políticas macroeconómicas, sectoriales y temáticas.
- **Vínculos con la planificación nacional del desarrollo:** el apoyo de PAGE está conectado con las estructuras y procesos existentes para una sostenibilidad a largo plazo.
- **Participación multilateral:** los grupos de partes interesadas y colaboradores sociales clave participan en la planificación y la prestación de los servicios de PAGE.
- **Compromiso conjunto para obtener resultados:** los gobiernos y los miembros de PAGE trabajan juntos sobre la base de un compromiso común para lograr una transformación económica inclusiva y ecológica para todo el mundo. Las evaluaciones periódicas examinarán el nivel de este compromiso y garantizarán la continuidad del apoyo de PAGE.

4.4 Criterios para unirse a PAGE

Los criterios de selección principales para los países que quieran unirse a PAGE incluirán:

- Demostrar que el país tiene un compromiso de alto nivel con la transformación de la economía y las finanzas.
- Una demanda clara de asesoramiento sobre políticas, asistencia técnica y desarrollo de capacidades.
- Claridad de los vínculos entre el apoyo solicitado y los procesos de planificación nacional.
- Evidencia de coordinación interministerial.
- Voluntad de participación de las distintas partes interesadas.

5 Fomentar repercusión a través de alianzas

PAGE continuará potenciando la colaboración con organizaciones e iniciativas que contribuyen al logro de los principales resultados de PAGE. Entre ellas se encuentran organismos de la ONU, comisiones económicas regionales y organismos intergubernamentales, alianzas mundiales, grupos de reflexión mundiales y nacionales, instituciones financieras e instituciones dedicadas al conocimiento, aprendizaje y formación. La cooperación y la colaboración se reforzarán con iniciativas que se ocupen de distintos aspectos de la economía verde y circular. Estos incluyen los programas SWITCH, GACERE, UN-REDD, One Planet Network, BIOFIN, el Programa de Productos Básicos Verdes, el Instituto Global para el Crecimiento Verde, la Coalición por la Economía Verde, la Asociación Mundial de Conocimientos Verdes, el Centro de Comercio y Medio Ambiente del PNUMA, la Iniciativa Financiera del PNUMA, UN CC:Learn, GAIN, la Iniciativa de Acción Climática para el Empleo, el Acelerador Mundial de Empleo y Protección Social para Transiciones Justas y la Sociedad Alemana de Cooperación Internacional (Gesellschaft für Internationale Zusammenarbeit, GIZ), entre otros. A nivel nacional, PAGE colabora con ministerios y partes interesadas que participan en la aplicación de la Agenda 2030. PAGE trabajará a través de los Coordinadores y Coordinadoras Residentes de las Naciones Unidas y los equipos de las Naciones Unidas en los países para proporcionar un apoyo eficaz y coordinado a la reforma de las políticas nacionales de desarrollo sostenible por parte de la ONU. También se garantizará una cooperación más estrecha con las delegaciones nacionales y regionales de los miembros de financiación de PAGE, así como con los programas que respalden.

PAGE y sus miembros



Inger Anderson (izquierda), Directora Ejecutiva del PNUMA, y la Ministra de Medio Ambiente de Corea del Sur, Han Wha-Jin (derecha), firmaron un acuerdo para profundizar aún más la colaboración en materia de economía verde a través de PAGE.



Ponentes en el acto paralelo de PAGE, GACERE y UNU en la COP28 en Dubái.



Inger Andersen (izquierda), Directora Ejecutiva del PNUMA, y Koens Doens (derecha), Director General de la Asociación Internacional de la CE, asistieron a la reunión del Comité Directivo de PAGE en junio de 2023.

6 Valor añadido de PAGE

El éxito de PAGE sigue residiendo en el valor adicional que ofrece a los países miembros, los miembros de financiación y otras iniciativas pertinentes. Algunos de sus elementos fundamentales son los siguientes:

Alcance sobre la economía en su conjunto

PAGE actúa como catalizador del cambio en toda la economía en su conjunto, al comunicarse con los ministerios homólogos de los cinco organismos de la ONU. De manera similar, PAGE trabaja con un segmento muy amplio del sector privado y la sociedad civil, a través de las redes y grupos de las Oficinas del Coordinador o Coordinadora Residente de las Naciones Unidas, varios organismos de la ONU y miembros gubernamentales involucrados.

Aprendizaje entre pares para miembros de PAGE

A día de hoy, PAGE cuenta con 22 países miembros y ocho miembros de financiación, con lo que se encuentra en la mejor posición para crear una colaboración efectiva entre ellos, destinada a intercambiar conocimientos y prácticas acerca de la transformación económica y sus factores propicios subyacentes, como la economía circular, la eficiencia y resiliencia de los recursos, la transición justa y unas políticas fiscales y de inversión ecológicas.

Orientar e influir colectivamente sobre la agenda mundial

El poder de concienciación colectiva de los países que pertenecen a PAGE, sus miembros de financiación y sus cinco organismos de la ONU puede orientar la agenda mundial a favor de una transformación justa y ecológica de las economías y las finanzas.

Situar la transformación justa y ecológica de las economías y las finanzas en el centro del sistema de la ONU

La red PAGE se extiende hacia el propio núcleo de la ONU, donde organiza intercambios de políticas con la Red de Economistas de la ONU y desarrolla capacidades en economía verde y circular inclusiva con miembros de la ONU, como la Oficina de Cooperación para el Desarrollo de la ONU y el Grupo de Desarrollo Sostenible de la ONU.

Incubación de ideas sobre nuevas fronteras para la transformación económica

Gracias a su capacidad intelectual colectiva, PAGE se ha convertido en un crisol de ideas innovadoras para la transformación económica y las ha traducido en iniciativas mundiales independientes bajo la dirección de organismos de PAGE. Algunos ejemplos incluyen programas sobre infraestructura sostenible, economía circular, modelos macroeconómicos de empleo e industria y programas de alcance mundial como GO4SDG, entre otros.

Centrarse en la eficiencia y la reducción de los costos de transacción

PAGE evita una presencia grande y pesada en proyectos nacionales. La Alianza también reduce los costes de la prestación de asistencia para el desarrollo a los miembros de financiación de PAGE, ya que se racionalizan los esfuerzos y se evita la duplicación.

Transparencia financiera

PAGE ofrece visibilidad en tiempo real de sus ingresos, gastos y compromisos a través de la pasarela de la Oficina de los Fondos Fiduciarios de Asociados Múltiples. Además, los informes anuales a nivel de programa y las evaluaciones periódicas externas identifican el progreso realizado a la hora de alcanzar el objetivo general de PAGE, las lecciones aprendidas y las oportunidades para emprender nuevas acciones.

7 Gobernanza de PAGE

PAGE tiene una estructura de gobernanza ligera, eficiente y responsable que incluye varios órganos con funciones y membresías complementarias.

- **El Comité Directivo de PAGE** proporciona orientación estratégica a la Asociación a nivel mundial. Está compuesto por altos representantes de gobiernos e instituciones que brindan apoyo financiero a PAGE y los cinco organismos de la ONU.
- **La Junta Directiva de PAGE**, a nivel mundial, aprueba el programa de trabajo general, el presupuesto y otras decisiones estratégicas. Incluye una representación a nivel directivo de cada organismo integrante de PAGE y está presidida por uno de los organismos de PAGE.
- **El Equipo Técnico Mundial de PAGE** está compuesto por economistas y especialistas técnicos de los cinco organismos de la ONU y es responsable de desarrollar, aplicar y supervisar la puesta en marcha de planes de trabajo mundiales y nacionales para la transformación de las economías y las finanzas.
- El trabajo de país de PAGE está liderado por un **Comité Directivo Nacional** o un comité interministerial con un mandato más amplio. Por lo general, se invita a participar a la sociedad civil, al sector privado, incluidas las organizaciones de trabajadores y patronales, y a otros representantes de las partes interesadas.



8 El camino a seguir

Hoy, el mundo cuenta con las finanzas, la tecnología y la voluntad política suficientes para reorganizar de manera radical la forma en que producimos, consumimos e invertimos. Además, tenemos miembros con la experiencia y la voluntad de trabajar conjuntamente para la causa común de lograr este cambio. Los resultados que PAGE ha conseguido catalizar hasta el momento demuestran, una vez más, el valor añadido y la eficacia de una alianza con una base amplia y una coordinación internacional de envergadura que puede movilizar actores de diferentes grupos y redes para ofrecer más que la suma de las contribuciones de cada socio individual. La comunidad de PAGE ha crecido hasta abarcar un círculo más amplio de precursores nacionales que buscan hacer que las economías sean más verdes, circulares e inclusivas.

Actualmente, PAGE encarna los ideales y la arquitectura de las reformas de la ONU para ayudar a los países con sus problemas más apremiantes: crear empleo e ingresos dentro de los límites planetarios y hacer que sus economías no solo se conviertan en motor de la sostenibilidad y la prosperidad, sino que también sean vehículos para cumplir los Objetivos de Desarrollo Sostenible y las metas con respecto al clima y la biodiversidad. Nos encontramos ante una oportunidad histórica de acelerar y aumentar el impulso para la transición a la economía del futuro, como se pidió en la Conferencia Ministerial de PAGE celebrada en 2019 en Sudáfrica.

En el futuro, entre 2024 y 2030, gracias a sus numerosos miembros de financiación y de acción, PAGE ofrecerá un paquete más sólido y mejorado de asistencia técnica y desarrollo de capacidades, destinado a apoyar al número cada vez mayor de países y regiones que se esfuerzan por crear más puestos de trabajo, fomentar un crecimiento inclusivo y lograr la sostenibilidad, al tiempo que ayuda a estos países a recuperarse económicamente de las crisis y a incrementar la resiliencia ante cualquier sacudida externa o golpe transversal mundial en sus economías. PAGE continuará ampliando este círculo para innovar y aumentar no solo el número, sino también el entusiasmo y el compromiso de quienes buscan un futuro mejor en la economía del mañana.

¡PAGE nos une en un mismo lenguaje!

PAGE ALIANZA PARA LA ACCIÓN HACIA UNA ECONOMÍA VERDE (PAGE)

PAGE se lanzó en 2013 como respuesta a la convocatoria de Río+20 para ayudar a los países a abordar uno de los mayores desafíos de nuestro tiempo: construir economías que mejoren el bienestar humano y la equidad social, al tiempo que reducen significativamente los riesgos medioambientales y la escasez de origen ecológico.

La Alianza reúne la experiencia, el poder de convocatoria y las redes de cinco organismos de las Naciones Unidas (el Programa de las Naciones Unidas para el Medio Ambiente, la Organización Internacional del Trabajo, el Programa de las Naciones Unidas para el Desarrollo, la Organización de las Naciones Unidas para el Desarrollo Industrial y el Instituto de las Naciones Unidas para Formación Profesional e Investigaciones) con el fin de ayudar a los países a abordar uno de los asuntos más apremiantes del siglo XXI: transformar sus economías en impulsoras de la sostenibilidad.

PAGE apoya a las naciones y regiones a la hora de reformular sus políticas y prácticas económicas en torno a la sostenibilidad, con el fin de fomentar el crecimiento económico, generar ingresos y empleo, reducir la pobreza y las desigualdades, apuntalar los cimientos ecológicos de sus economías y alcanzar los Objetivos de Desarrollo Sostenible.

SI DESEA OBTENER MÁS INFORMACIÓN:

Secretaría de PAGE
 PNUMA/Subdivisión de Economía y Comercio
 11-13 Chemin des Anémones
 CH-1219 Châtelaine, Geneva
 Suiza

page@un.org



un-page.org



[@_un_page](https://twitter.com/_un_page)



[un-page](https://www.linkedin.com/company/un-page)



[@_un_page](https://www.instagram.com/_un_page)



[@unpartnershipforactionongreeneconomy](https://www.facebook.com/unpartnershipforactionongreeneconomy)



Supported by:



based on a decision of the German Bundestag

